

Verdichter-  
Sätze mit  
Sammler

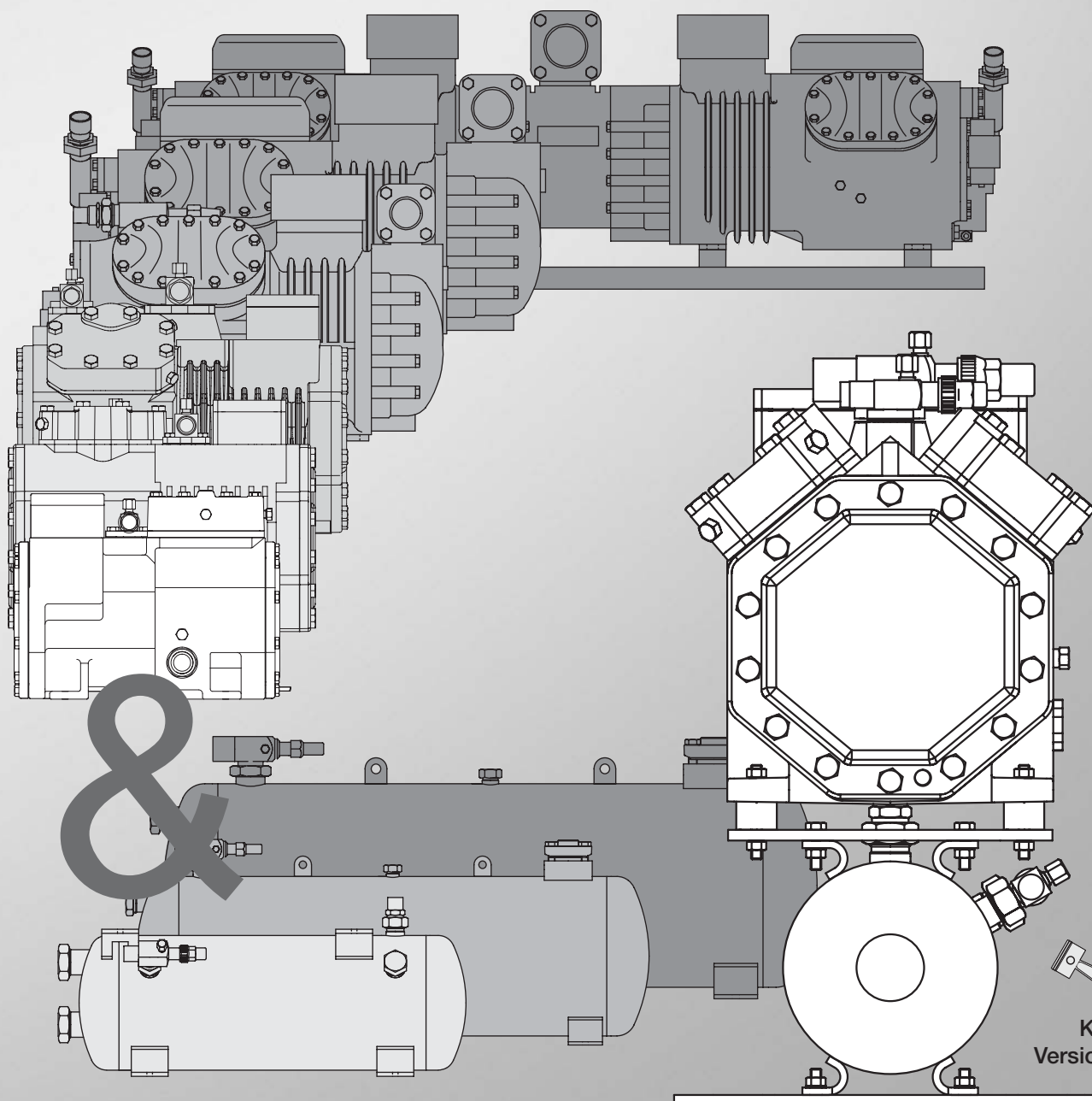
**Halbhermetische  
Kolbenverdichter**

Compressor  
Units with  
Receiver

**Semi-hermetic  
reciprocating compressors**

Groupes  
compresseur  
avec réservoir

**Compresseurs hermétique-  
accessible à piston**



**KP-230-3**  
Version 50 Hz



## Abmessungen

## Dimensions

## Dimensions

Verdichtersatz mit Flüssigkeitssammler  Compressor unit with liquid receiver  Groupe de compresseur avec réservoir de liquide		Abmessungen in mm  Dimensions in mm  Dimensions en mm										Dämpfungselemente auf Kurbelgehäusesseite  Anti-vibration mountings at crankcase site  Plots antivibratoires au coté du carter	Dämpfungselemente auf Motorseite  Anti-vibration mountings at motor site  Plots antivibratoires au coté du moteur	Befestigungsschienen oben  Upper fixing rails  Rails de fixation au dessus	Befestigungsschienen unten  Lower fixing rails  Rails de fixation en dessous	Gewicht  Weight  Poids  kg										
		A	A1	B	C	E	F	G	H	Ø	I															
		mit einstufigen Verdichtern										with single stage compressors										avec compresseurs mono-étagés				
F062H/	2KC-05.2(Y)	866	–	232	~332	400	212	249	250	9	338	370000-20		327301-20	327301-01	53										
	2JC-07.2(Y)	866	–	232	~332	400	212	249	250	9	338	370000-20		327301-20	327301-01	53										
	2HC-1.2(Y)	866	–	232	~332	400	212	249	250	9	338	370000-20		327301-20	327301-01	54										
	2HC-2.2(Y)	866	–	232	~332	400	212	249	250	9	338	370000-20		327301-20	327301-01	55										
	2GC-2.2(Y)	866	–	232	~332	400	212	249	250	9	338	370000-20		327301-20	327301-01	55										
	2FC-2.2(Y)	866	–	232	~332	400	212	249	250	9	338	370000-20		327301-20	327301-01	55										
	2FC-3.2(Y)	866	–	232	~332	400	212	249	250	9	338	370000-20		327301-20	327301-01	57										
F062H/	2EC-2.2(Y)	866	–	267	~459	400	212	249	250	9	330	370000-20		327301-21	327301-01	79										
	2EC-3.2(Y)	866	–	267	~459	400	212	249	250	9	330	370000-20		327301-21	327301-01	82										
	2DC-2.2(Y)	866	–	267	~459	400	212	249	250	9	330	370000-20		327301-21	327301-01	79										
	2DC-3.2(Y)	866	–	267	~459	400	212	249	250	9	330	370000-20		327301-21	327301-01	82										
	2CC-3.2(Y)	866	–	267	~459	400	212	249	250	9	330	370000-20		327301-21	327301-01	81										
	2CC-4.2(Y)	866	–	267	~459	400	212	249	250	9	330	370000-20		327301-21	327301-01	81										
F102H/	2EC-2.2(Y)	624	–	267	~526	400	275	128	320	13	154	370000-20		327301-21	327301-04	84										
	2EC-3.2(Y)	624	–	267	~526	400	275	128	320	13	154	370000-20		327301-21	327301-04	87										
	2DC-2.2(Y)	624	–	267	~526	400	275	128	320	13	154	370000-20		327301-21	327301-04	84										
	2DC-3.2(Y)	624	–	267	~526	400	275	128	320	13	154	370000-20		327301-21	327301-04	87										
	2CC-3.2(Y)	624	–	267	~526	400	275	128	320	13	154	370000-20		327301-21	327301-04	87										
	2CC-4.2(Y)	624	–	267	~526	400	275	128	320	13	154	370000-20		327301-21	327301-04	87										
F102H/	4FC-3.2(Y)	624	–	304	~573	400	275	128	320	13	119	370000-20		327301-21	327301-04	99										
	4FC-5.2(Y)	624	–	304	~573	400	275	128	320	13	119	370000-20		327301-21	327301-04	103										
	4EC-4.2(Y)	624	–	304	~576	400	275	128	320	13	119	370000-20		327301-21	327301-04	101										
	4EC-6.2(Y)	624	–	304	~576	400	275	128	320	13	119	370000-20		327301-21	327301-04	103										
	4DC-5.2(Y)	624	–	304	~576	400	275	128	320	13	119	370000-20		327301-21	327301-04	102										
	4DC-7.2(Y)	624	–	304	~576	400	275	128	320	13	119	370000-20		327301-21	327301-04	105										
	4CC-6.2(Y)	624	–	304	~576	400	275	128	320	13	119	370000-20		327301-21	327301-04	107										
	4CC-9.2(Y)	624	–	304	~576	400	275	128	320	13	119	370000-20		327301-21	327301-04	107										
F152H/	4FC-3.2(Y)	874	–	304	~573	740	275	83	320	13	224	370000-20		327301-22	327301-04	102										
	4FC-5.2(Y)	874	–	304	~573	740	275	83	320	13	224	370000-20		327301-22	327301-04	106										
	4EC-4.2(Y)	874	–	304	~576	740	275	83	320	13	224	370000-20		327301-22	327301-04	104										
	4EC-6.2(Y)	874	–	304	~576	740	275	83	320	13	224	370000-20		327301-22	327301-04	106										
	4DC-5.2(Y)	874	–	304	~576	740	275	83	320	13	224	370000-20		327301-22	327301-04	105										
	4DC-7.2(Y)	874	–	304	~576	740	275	83	320	13	224	370000-20		327301-22	327301-04	108										
	4CC-6.2(Y)	874	–	304	~576	740	275	83	320	13	224	370000-20		327301-22	327301-04	110										
	4CC-9.2(Y)	874	–	304	~576	740	275	83	320	13	224	370000-20		327301-22	327301-04	110										
F202H/	4FC-3.2(Y)	664	–	304	~616	400	275	149	320	13	145	370000-20		327301-22	327301-04	107										
	4FC-5.2(Y)	664	–	304	~616	400	275	149	320	13	145	370000-20		327301-22	327301-04	111										
	4EC-4.2(Y)	664	–	304	~619	400	275	149	320	13	145	370000-20		327301-22	327301-04	109										
	4EC-6.2(Y)	664	–	304	~619	400	275	149	320	13	145	370000-20		327301-22	327301-04	111										
	4DC-5.2(Y)	664	–	304	~619	400	275	149	320	13	145	370000-20		327301-22	327301-04	110										
	4DC-7.2(Y)	664	–	304	~619	400	275	149	320	13	145	370000-20		327301-22	327301-04	113										
	4CC-6.2(Y)	664	–	304	~619	400	275	149	320	13	145	370000-20		327301-22	327301-04	115										
	4CC-9.2(Y)	664	–	304	~619	400	275	149	320	13	145	370000-20		327301-22	327301-04	115										
F152H/	4VCS-6.2(Y)	874	–	306	~624	740	275	83	320	13	187	370002-01	370002-01	327301-24	327301-04	148										
	4VCS-10.2(Y)	874	–	306	~624	740	275	83	320	13	187	370002-01	370002-01	327301-24	327301-04	158										
	4TCS-8.2(Y)	874	–	306	~624	740	275	83	320	13	187	370002-01	370002-01	327301-24	327301-04	153										
	4TCS-12.2(Y)	874	–	306	~624	740	275	83	320	13	187	370002-01	370002-01	327301-24	327301-04	160										

# Abmessungen

# Dimensions

# Dimensions

Verdichtersatz mit Flüssigkeitssammler  Compressor unit with liquid receiver  Groupe de compresseur avec réservoir de liquide		Abmessungen in mm Dimensions in mm Dimensions en mm										Dämpfungselemente auf Kurbelgehäusesseite Anti-vibration mountings at crankcase site Plots antivibratoires au coté du carter	Dämpfungs-elemente auf Motorseite Anti-vibration mountings at motor site Plots antivibratoires au coté du moteur	Befestigungs-schienen oben Upper fixing rails Rails de fixation au dessus	Befestigungs-schienen unten Lower fixing rails Rails de fixation en dessous	Gewicht Weight Poids kg	
		A	A1	B	C	E	F	G	H	Ø	I						
F152H/	4PCS-10.2(Y)	874	–	306	~624	740	275	83	320	13	187	370002-01	370002-01	327301-24	327301-04	158	
	4PCS-15.2(Y)	874	–	306	~624	740	275	83	320	13	187	370002-01	370002-01	327301-24	327301-04	166	
	4NCS-12.2(Y)	874	–	306	~624	740	275	83	320	13	187	370002-01	370002-01	327301-24	327301-04	160	
	4NCS-20.2(Y)	874	–	306	~624	740	275	83	320	13	187	370002-01	370002-01	327301-24	327301-04	169	
F302H/	4VCS-6.2(Y)	944	–	306	~670	740	305	119	360	18	221	370002-01	370002-01	327301-24	327301-05	160	
	4VCS-10.2(Y)	944	–	306	~670	740	305	119	360	18	221	370002-01	370002-01	327301-24	327301-05	170	
	4TCS-8.2(Y)	944	–	306	~670	740	305	119	360	18	221	370002-01	370002-01	327301-24	327301-05	165	
	4TCS-12.2(Y)	944	–	306	~670	740	305	119	360	18	221	370002-01	370002-01	327301-24	327301-05	172	
	4PCS-10.2(Y)	944	–	306	~670	740	305	119	360	18	221	370002-01	370002-01	327301-24	327301-05	170	
	4PCS-15.2(Y)	944	–	306	~670	740	305	119	360	18	221	370002-01	370002-01	327301-24	327301-05	178	
	4NCS-12.2(Y)	944	–	306	~670	740	305	119	360	18	221	370002-01	370002-01	327301-24	327301-05	172	
	4NCS-20.2(Y)	944	–	306	~670	740	305	119	360	18	221	370002-01	370002-01	327301-24	327301-05	181	
F302H/	4J-13.2(Y)	944	–	417	~737	740	305	119	360	18	214	370004-01	370004-02	327301-10	327301-05	209	
	4J-22.2(Y)	944	–	417	~737	740	305	119	360	18	214	370004-01	370004-02	327301-10	327301-05	220	
	4H-15.2(Y)	944	–	417	~737	740	305	119	360	18	214	370004-01	370004-02	327301-10	327301-05	213	
	4H-25.2(Y)	944	–	417	~737	740	305	119	360	18	214	370004-01	370004-02	327301-10	327301-05	233	
	4G-20.2(Y)	944	–	417	~737	740	305	119	360	18	214	370004-01	370004-02	327301-10	327301-05	222	
	4G-30.2(Y)	944	–	417	~737	740	305	119	360	18	214	370004-01	370004-03	327301-10	327301-05	236	
F402H/	4J-13.2(Y)	1214	–	417	~737	740	305	254	360	18	349	370004-01	370004-02	327301-10	327301-05	214	
	4J-22.2(Y)	1214	–	417	~737	740	305	254	360	18	349	370004-01	370004-02	327301-10	327301-05	225	
	4H-15.2(Y)	1214	–	417	~737	740	305	254	360	18	349	370004-01	370004-02	327301-10	327301-05	218	
	4H-25.2(Y)	1214	–	417	~737	740	305	254	360	18	349	370004-01	370004-02	327301-10	327301-05	238	
	4G-20.2(Y)	1214	–	417	~737	740	305	254	360	18	349	370004-01	370004-02	327301-10	327301-05	227	
	4G-30.2(Y)	1214	–	417	~737	740	305	254	360	18	349	370004-01	370004-03	327301-10	327301-05	241	
F552T/	4J-13.2(Y)	1664	–	417	~737	900	305	399	360	18	585	370004-01	370004-02	327301-10	327301-06	232	
	4J-22.2(Y)	1664	–	417	~737	900	305	399	360	18	585	370004-01	370004-02	327301-10	327301-06	243	
	4H-15.2(Y)	1664	–	417	~737	900	305	399	360	18	585	370004-01	370004-02	327301-10	327301-06	236	
	4H-25.2(Y)	1664	–	417	~737	900	305	399	360	18	585	370004-01	370004-02	327301-10	327301-06	256	
	4G-20.2(Y)	1664	–	417	~737	900	305	399	360	18	585	370004-01	370004-02	327301-10	327301-06	245	
	4G-30.2(Y)	1664	–	417	~737	900	305	399	360	18	585	370004-01	370004-03	327301-10	327301-06	259	
F302H/	6J-22.2(Y)	944	–	452	~732	740	305	119	360	18	214	370004-01	370004-03	327301-10	327301-05	243	
	6J-33.2(Y)	944	–	452	~732	740	305	119	360	18	214	370004-01	370004-03	327301-10	327301-05	261	
	6H-25.2(Y)	944	–	452	~732	740	305	119	360	18	214	370004-01	370004-03	327301-10	327301-05	254	
	6H-35.2(Y)	944	–	452	~732	740	305	119	360	18	214	370004-01	370004-03	327301-10	327301-05	265	
	6G-30.2(Y)	944	–	452	~732	740	305	119	360	18	214	370004-01	370004-03	327301-10	327301-05	258	
	6G-40.2(Y)	944	–	452	~732	740	305	119	360	18	214	370004-01	370004-03	327301-10	327301-05	268	
	6F-40.2(Y)	944	–	452	~732	740	305	119	360	18	214	370004-01	370004-03	327301-10	327301-05	269	
	6F-50.2(Y)	944	–	452	~732	740	305	119	360	18	214	370004-01	370004-03	327301-10	327301-05	271	
F402H/	6J-22.2(Y)	1214	–	452	~732	740	305	254	360	18	349	370004-01	370004-03	327301-10	327301-05	248	
	6J-33.2(Y)	1214	–	452	~732	740	305	254	360	18	349	370004-01	370004-03	327301-10	327301-05	266	
	6H-25.2(Y)	1214	–	452	~732	740	305	254	360	18	349	370004-01	370004-03	327301-10	327301-05	259	
	6H-35.2(Y)	1214	–	452	~732	740	305	254	360	18	349	370004-01	370004-03	327301-10	327301-05	270	
	6G-30.2(Y)	1214	–	452	~732	740	305	254	360	18	349	370004-01	370004-03	327301-10	327301-05	263	
	6G-40.2(Y)	1214	–	452	~732	740	305	254	360	18	349	370004-01	370004-03	327301-10	327301-05	273	
	6F-40.2(Y)	1214	–	452	~732	740	305	254	360	18	349	370004-01	370004-03	327301-10	327301-05	274	
	6F-50.2(Y)	1214	–	452	~732	740	305	254	360	18	349	370004-01	370004-03	327301-10	327301-05	276	
F552T/	6J-22.2(Y)	1664	–	452	~732	900	305	399	360	18	585	370004-01	370004-03	327301-10	327301-06	266	
	6J-33.2(Y)	1664	–	452	~732	900	305	399	360	18	585	370004-01	370004-03	327301-10	327301-06	284	



## Abmessungen

## Dimensions

## Dimensions

Verdichtersatz mit Flüssigkeitssammler  Compressor unit with liquid receiver  Groupe de compresseur avec réservoir de liquide		Abmessungen in mm  Dimensions in mm  Dimensions en mm										Dämpfungselemente auf Kurbelgehäuseseite  Anti-vibration mountings at crankcase site  Plots antivibratoires au coté du carter	Dämpfungselemente auf Motorseite  Anti-vibration mountings at motor site  Plots antivibratoires au coté du moteur	Befestigungsschienen oben  Upper fixing rails  Rails de fixation au dessus	Befestigungsschienen unten  Lower fixing rails  Rails de fixation en dessous	Gewicht  Weight  Poids  kg
		A	A1	B	C	E	F	G	H	Ø	I					
F552T/	6H-25.2(Y)	1664	–	452	~732	900	305	399	360	18	585	370004-01	370004-03	327301-10	327301-06	277
	6H-35.2(Y)	1664	–	452	~732	900	305	399	360	18	585	370004-01	370004-03	327301-10	327301-06	288
	6G-30.2(Y)	1664	–	452	~732	900	305	399	360	18	585	370004-01	370004-03	327301-10	327301-06	281
	6G-40.2(Y)	1664	–	452	~732	900	305	399	360	18	585	370004-01	370004-03	327301-10	327301-06	291
	6F-40.2(Y)	1664	–	452	~732	900	305	399	360	18	585	370004-01	370004-03	327301-10	327301-06	292
	6F-50.2(Y)	1664	–	452	~732	900	305	399	360	18	585	370004-01	370004-03	327301-10	327301-06	294
F1052T/	6F-40.2(Y)	1714	–	452	~832	900	305	429	360	18	610	370004-01	370004-03	327301-10	327301-06	333
	6F-50.2(Y)	1714	–	452	~832	900	305	429	360	18	610	370004-01	370004-03	327301-10	327301-06	335
mit einstufigen Tandem-Verdichtern		with single stage tandem compressors										avec compresseurs tandem mono-étagés				
F192T/	22EC-4.2(Y)	1124	–	295	~527	740	275	208	320	13	165	2 x 370000-20		327301-23	327301-04	169
	22EC-6.2(Y)	1124	–	295	~527	740	275	208	320	13	165	2 x 370000-20		327301-23	327301-04	175
	22DC-4.2(Y)	1124	–	295	~527	740	275	208	320	13	165	2 x 370000-20		327301-23	327301-04	169
	22DC-6.2(Y)	1124	–	295	~527	740	275	208	320	13	165	2 x 370000-20		327301-23	327301-04	175
	22CC-6.2(Y)	1124	–	295	~527	740	275	208	320	13	165	2 x 370000-20		327301-23	327301-04	174
	22CC-8.2(Y)	1124	–	295	~527	740	275	208	320	13	165	2 x 370000-20		327301-23	327301-04	174
F392T/	44FC-6.2(Y)	1214	–	303	~624	740	305	254	360	18	211	2 x 370000-20		327301-23	327301-05	211
	44FC-10.2(Y)	1214	–	303	~624	740	305	254	360	18	211	2 x 370000-20		327301-23	327301-05	219
	44EC-8.2(Y)	1214	–	303	~624	740	305	254	360	18	211	2 x 370000-20		327301-23	327301-05	215
	44EC-12.2(Y)	1214	–	303	~624	740	305	254	360	18	211	2 x 370000-20		327301-23	327301-05	219
	44DC-10.2(Y)	1214	–	303	~624	740	305	254	360	18	211	2 x 370000-20		327301-23	327301-05	218
	44DC-14.2(Y)	1214	–	303	~624	740	305	254	360	18	211	2 x 370000-20		327301-23	327301-05	219
	44CC-12.2(Y)	1214	–	303	~624	740	305	254	360	18	211	2 x 370000-20		327301-23	327301-05	223
	44CC-18.2(Y)	1214	–	303	~624	740	305	254	360	18	211	2 x 370000-20		327301-23	327301-05	223
F552T/	44VCS-12.2(Y)	1664	–	306	~672	900	305	399	360	18	228	2 x 370002-01	2 x 370002-01	327301-25	327301-06	323
	44VCS-20.2(Y)	1664	–	306	~672	900	305	399	360	18	228	2 x 370002-01	2 x 370002-01	327301-25	327301-06	343
	44TCS-16.2(Y)	1664	–	337	~672	900	305	399	360	18	228	2 x 370002-01	2 x 370002-01	327301-25	327301-06	337
	44TCS-24.2(Y)	1664	–	337	~672	900	305	399	360	18	228	2 x 370002-01	2 x 370002-01	327301-25	327301-06	351
	44PCS-20.2(Y)	1664	–	337	~672	900	305	399	360	18	228	2 x 370002-01	2 x 370002-01	327301-25	327301-06	347
	44PCS-30.2(Y)	1664	–	337	~672	900	305	399	360	18	228	2 x 370002-01	2 x 370002-01	327301-25	327301-06	357
	44NCS-24.2(Y)	1664	–	337	~672	900	305	399	360	18	228	2 x 370002-01	2 x 370002-01	327301-25	327301-06	351
	44NCS-40.2(Y)	1664	–	337	~672	900	305	399	360	18	228	2 x 370002-01	2 x 370002-01	327301-25	327301-06	363
F1052T/	44VCS-12.2(Y)	1714	–	306	~772	900	305	429	360	18	253	2 x 370002-01	2 x 370002-01	327301-25	327301-06	363
	44VCS-20.2(Y)	1714	–	306	~772	900	305	429	360	18	253	2 x 370002-01	2 x 370002-01	327301-25	327301-06	383
	44TCS-16.2(Y)	1714	–	337	~772	900	305	429	360	18	253	2 x 370002-01	2 x 370002-01	327301-25	327301-06	377
	44TCS-24.2(Y)	1714	–	337	~772	900	305	429	360	18	253	2 x 370002-01	2 x 370002-01	327301-25	327301-06	391
	44PCS-20.2(Y)	1714	–	337	~772	900	305	429	360	18	253	2 x 370002-01	2 x 370002-01	327301-25	327301-06	387
	44PCS-30.2(Y)	1714	–	337	~772	900	305	429	360	18	253	2 x 370002-01	2 x 370002-01	327301-25	327301-06	397
	44NCS-24.2(Y)	1714	–	337	~772	900	305	429	360	18	253	2 x 370002-01	2 x 370002-01	327301-25	327301-06	391
	44NCS-40.2(Y)	1714	–	337	~772	900	305	429	360	18	253	2 x 370002-01	2 x 370002-01	327301-25	327301-06	403
F552T/	44J-26.2(Y)	1664	–	417	~737	900	305	399	360	18	204	2 x 370002-01	2 x 370002-02	2 x 327301-10	327301-06	459
	44J-44.2(Y)	1686	1664	417	~737	900	305	399	360	18	177	2 x 370002-01	2 x 370002-02	2 x 327301-10	327301-06	481
	44H-30.2(Y)	1664	–	417	~737	900	305	399	360	18	204	2 x 370002-01	2 x 370002-02	2 x 327301-10	327301-06	467
	44H-50.2(Y)	1686	1664	417	~737	900	305	399	360	18	177	2 x 370002-01	2 x 370002-02	2 x 327301-10	327301-06	501
	44G-40.2(Y)	1686	1664	417	~737	900	305	399	360	18	177	2 x 370002-01	2 x 370002-02	2 x 327301-10	327301-06	491
	44G-60.2(Y)	1686	1664	417	~737	900	305	399	360	18	177	2 x 370002-01	2 x 370002-03	2 x 327301-10	327301-06	539
F1052T/	44J-26.2(Y)	1714	–	417	~837	900	305	429	360	18	229	2 x 370002-01	2 x 370002-02	2 x 327301-10	327301-06	499
	44J-44.2(Y)	1714	–	417	~837	900	305	429	360	18	202	2 x 370002-01	2 x 370002-02	2 x 327301-10	327301-06	521
	44H-30.2(Y)	1714	–	417	~837	900	305	429	360	18	229	2 x 370002-01	2 x 370002-02	2 x 327301-10	327301-06	507
	44H-50.2(Y)	1714	–	417	~837	900	305	429	360	18	202	2 x 370002-01	2 x 370002-02	2 x 327301-10	327301-06	541

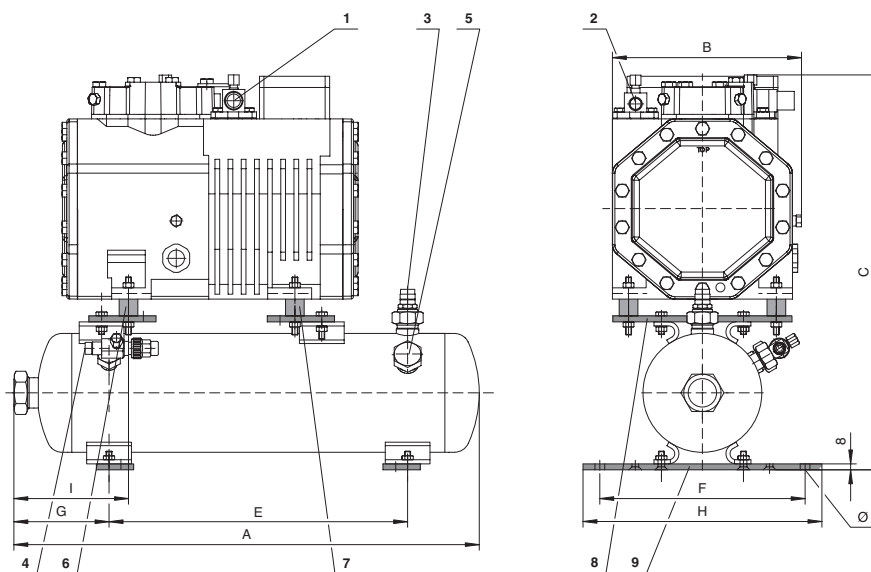
# Abmessungen

# Dimensions

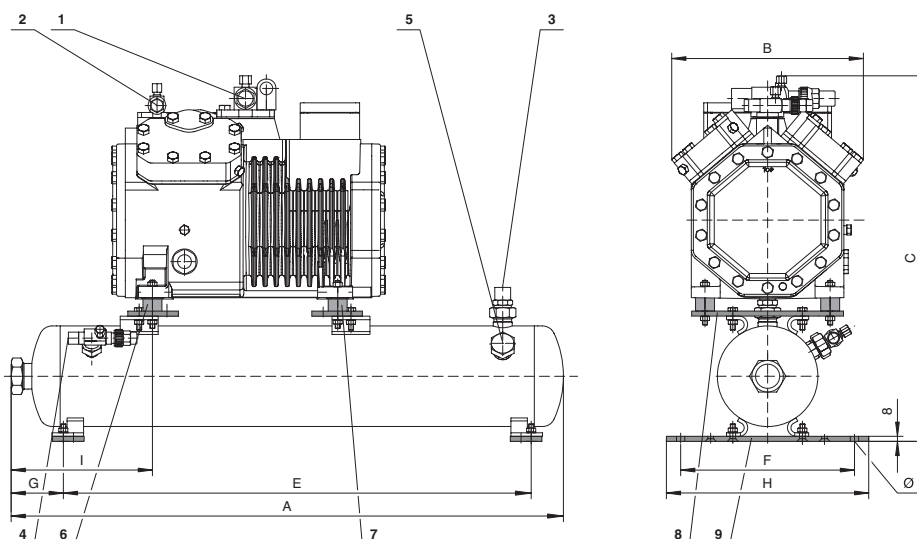
# Dimensions

	Verdichtersatz mit Flüssigkeitssammler  Compressor unit with liquid receiver  Groupe de compresseur avec réservoir de liquide	Abmessungen in mm Dimensions in mm Dimensions en mm										Dämpfungselemente auf Kurbelgehäusesseite Anti-vibration mountings at crankcase site Plots antivibratoires au coté du carter	Dämpfungselemente auf Motorseite Anti-vibration mountings at motor site Plots antivibratoires au coté du moteur	Befestigungsschienen oben Upper fixing rails Rails de fixation au dessus	Befestigungsschienen unten Lower fixing rails Rails de fixation en dessous	Gewicht Weight Poids kg
		A	A1	B	C	E	F	G	H	Ø	I					
<b>F1052T/</b>	<b>44G-40.2(Y)</b>	1714	–	417	~837	900	305	429	360	18	202	2 x 370002-01	2 x 370002-02	2 x 327301-10	327301-06	531
	<b>44G-60.2(Y)</b>	1714	–	417	~837	900	305	429	360	18	202	2 x 370002-01	2 x 370002-03	2 x 327301-10	327301-06	579
<b>F552T/</b>	<b>66J-44.2(Y)</b>	1742	1664	452	~732	900	305	399	360	18	135	2 x 370002-02	2 x 370002-03	2 x 327301-10	327301-06	516
	<b>66J-66.2(Y)</b>	1742	1664	452	~732	900	305	399	360	18	135	2 x 370002-02	2 x 370002-03	2 x 327301-10	327301-06	552
	<b>66H-50.2(Y)</b>	1742	1664	452	~732	900	305	399	360	18	135	2 x 370002-02	2 x 370002-03	2 x 327301-10	327301-06	538
	<b>66H-70.2(Y)</b>	1742	1664	452	~732	900	305	399	360	18	135	2 x 370002-02	2 x 370002-03	2 x 327301-10	327301-06	548
	<b>66G-60.2(Y)</b>	1742	1664	452	~732	900	305	399	360	18	135	2 x 370002-02	2 x 370002-03	2 x 327301-10	327301-06	546
	<b>66G-80.2(Y)</b>	1742	1664	452	~732	900	305	399	360	18	135	2 x 370002-02	2 x 370002-03	2 x 327301-10	327301-06	573
	<b>66F-80.2(Y)</b>	1701	1664	452	~732	900	305	399	360	18	135	2 x 370002-02	2 x 370002-03	2 x 327301-10	327301-06	574
	<b>66F-100.2(Y)</b>	1701	1664	452	~732	900	305	399	360	18	135	2 x 370002-02	2 x 370002-03	2 x 327301-10	327301-06	576
<b>F1052T/</b>	<b>66J-44.2(Y)</b>	1767	1714	452	~832	900	305	429	360	18	160	2 x 370002-02	2 x 370002-03	2 x 327301-10	327301-06	556
	<b>66J-66.2(Y)</b>	1767	1714	452	~832	900	305	429	360	18	160	2 x 370002-02	2 x 370002-03	2 x 327301-10	327301-06	592
	<b>66H-50.2(Y)</b>	1767	1714	452	~832	900	305	429	360	18	160	2 x 370002-02	2 x 370002-03	2 x 327301-10	327301-06	578
	<b>66H-70.2(Y)</b>	1767	1714	452	~832	900	305	429	360	18	160	2 x 370002-02	2 x 370002-03	2 x 327301-10	327301-06	588
	<b>66G-60.2(Y)</b>	1767	1714	452	~832	900	305	429	360	18	160	2 x 370002-02	2 x 370002-03	2 x 327301-10	327301-06	586
	<b>66G-80.2(Y)</b>	1767	1714	452	~832	900	305	429	360	18	160	2 x 370002-02	2 x 370002-03	2 x 327301-10	327301-06	613
	<b>66F-80.2(Y)</b>	1726	1714	452	~832	900	305	429	360	18	160	2 x 370002-02	2 x 370002-03	2 x 327301-10	327301-06	614
	<b>66F-100.2(Y)</b>	1726	1714	452	~832	900	305	429	360	18	160	2 x 370002-02	2 x 370002-03	2 x 327301-10	327301-06	616
<b>mit 2-stufigen Verdichtern</b>		<b>with 2-stage compressors</b>										<b>avec compresseurs à 2 étages</b>				
<b>F302H/</b>	<b>S4T-5.2(Y)</b>	944	–	490	~739	740	305	119	360	18	221	370003-02	370003-03	327301-10	327301-05	166
	<b>S4N-8.2(Y)</b>	944	–	490	~739	740	305	119	360	18	221	370003-02	370003-03	327301-10	327301-05	171
	<b>S4G-12.2(Y)</b>	944	–	491	~778	740	305	119	360	18	214	370004-01	370004-01	327301-10	327301-05	210
<b>F402H/</b>	<b>S4T-5.2(Y)</b>	1214	–	490	~739	740	305	254	360	18	356	370003-02	370003-03	327301-10	327301-05	171
	<b>S4N-8.2(Y)</b>	1214	–	490	~739	740	305	254	360	18	356	370003-02	370003-03	327301-10	327301-05	176
	<b>S4G-12.2(Y)</b>	1214	–	491	~778	740	305	254	360	18	349	370004-01	370004-01	327301-10	327301-05	215
<b>F552T/</b>	<b>S4T-5.2(Y)</b>	1664	–	490	~739	900	305	399	360	18	592	370003-02	370003-03	327301-10	327301-06	189
	<b>S4N-8.2(Y)</b>	1664	–	490	~739	900	305	399	360	18	592	370003-02	370003-03	327301-10	327301-06	194
	<b>S4G-12.2(Y)</b>	1664	–	491	~778	900	305	399	360	18	585	370004-01	370004-01	327301-10	327301-06	233
<b>F302H/</b>	<b>S6J-16.2(Y)</b>	944	–	~545	~809	740	305	119	360	18	214	370004-01	370004-02	327301-10	327301-05	244
	<b>S6H-20.2(Y)</b>	944	–	~545	~809	740	305	119	360	18	214	370004-01	370004-03	327301-10	327301-05	255
	<b>S6G-25.2(Y)</b>	944	–	~545	~809	740	305	119	360	18	214	370004-01	370004-03	327301-10	327301-05	268
	<b>S6F-30.2(Y)</b>	944	–	~545	~809	740	305	119	360	18	214	370004-01	370004-03	327301-10	327301-05	269
<b>F402H/</b>	<b>S6J-16.2(Y)</b>	1214	–	~545	~809	740	305	254	360	18	349	370004-01	370004-02	327301-10	327301-05	244
	<b>S6H-20.2(Y)</b>	1214	–	~545	~809	740	305	254	360	18	349	370004-01	370004-03	327301-10	327301-05	255
	<b>S6G-25.2(Y)</b>	1214	–	~545	~809	740	305	254	360	18	349	370004-01	370004-03	327301-10	327301-05	268
	<b>S6F-30.2(Y)</b>	1214	–	~545	~809	740	305	254	360	18	349	370004-01	370004-03	327301-10	327301-05	269
<b>F552T/</b>	<b>S6J-16.2(Y)</b>	1664	–	~545	~809	900	305	399	360	18	585	370004-01	370004-02	327301-10	327301-06	262
	<b>S6H-20.2(Y)</b>	1664	–	~545	~809	900	305	399	360	18	585	370004-01	370004-03	327301-10	327301-06	273
	<b>S6G-25.2(Y)</b>	1664	–	~545	~809	900	305	399	360	18	585	370004-01	370004-03	327301-10	327301-06	286
	<b>S6F-30.2(Y)</b>	1664	–	~545	~809	900	305	399	360	18	585	370004-01	370004-03	327301-10	327301-06	287
<b>mit 2-stufigen Tandem-Verdichtern</b>		<b>with 2-stage tandem compressors</b>										<b>avec compresseurs tandem à 2 étages</b>				
<b>F552T/</b>	<b>S66J-32.2(Y)</b>	~1767	1664	565	~890	900	305	399	360	18	204	2 x 370002-02	2 x 370002-02	326057-01	327301-06	476
	<b>S66H-40.2(Y)</b>	~1767	1664	565	~890	900	305	399	360	18	204	2 x 370002-02	2 x 370002-03	326057-01	327301-06	498
	<b>S66G-50.2(Y)</b>	~1767	1664	565	~890	900	305	399	360	18	204	2 x 370002-02	2 x 370002-03	326057-01	327301-06	524
	<b>S66F-60.2(Y)</b>	~1767	1664	565	~890	900	305	399	360	18	204	2 x 370002-02	2 x 370002-03	326057-01	327301-06	526
<b>F1052T/</b>	<b>S66J-32.2(Y)</b>	~1792	1714	565	~990	900	305	429	360	18	229	2 x 370002-02	2 x 370002-02	326057-01	327301-06	517
	<b>S66H-40.2(Y)</b>	~1792	1714	565	~990	900	305	429	360	18	229	2 x 370002-02	2 x 370002-03	326057-01	327301-06	539
	<b>S66G-50.2(Y)</b>	~1792	1714	565	~990	900	305	429	360	18	229	2 x 370002-02	2 x 370002-03	326057-01	327301-06	565
	<b>S66F-60.2(Y)</b>	~1792	1714	565	~990	900	305	429	360	18	229	2 x 370002-02	2 x 370002-03	326057-01	327301-06	567

F062H/2KC-05.2(Y) .. F102H/2CC-4.2(Y)



F102H/4FC-3.2(Y) .. F552T/4G-30.2(Y)



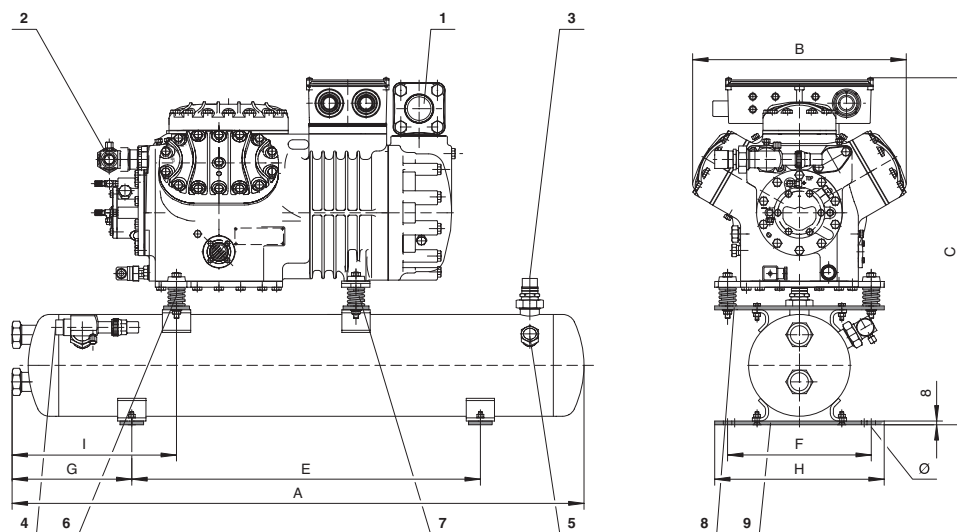


## Maßzeichnungen

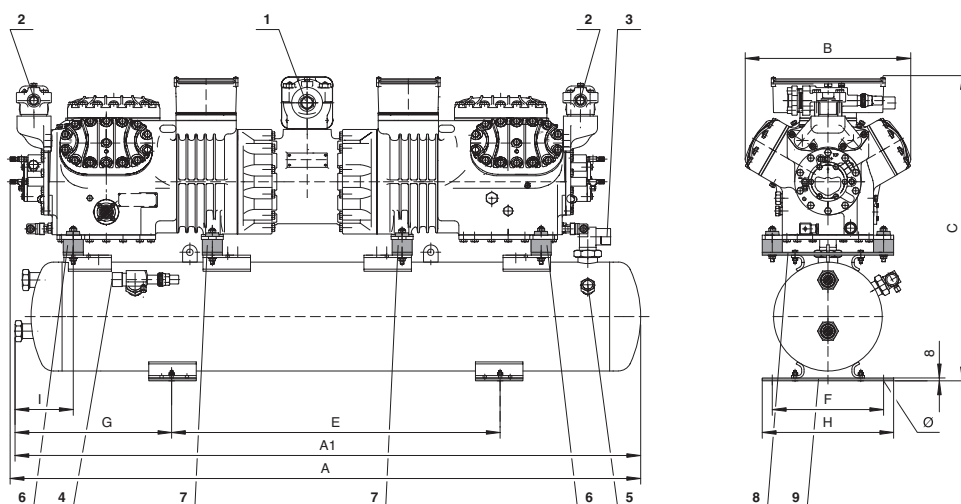
## Dimensional drawings

## Croquis cotés

F302H/6J-22.2(Y) .. F1052T/6F-50.2(Y)



F192T/22EC-4.2(Y) .. F1052T/66F-100.2(Y)



### Anschluss-Positionen

- 1 Sauggas-Leitung
- 2 Druckgas-Leitung
- 3 Kältemittel-Eintritt
- 4 Kältemittel-Austritt
- 5 Anschluss für Druckentlastungs-Ventil
- 6 Dämpfungselement auf Kurbelgehäuseseite
- 7 Dämpfungselement auf Motorseite
- 8 Befestigungsschienen oben
- 9 Befestigungsschienen unten

### Connection positions

- 1 Suction line
- 2 Discharge line
- 3 Refrigerant inlet
- 4 Refrigerant outlet
- 5 Pressure relief valve connection
- 6 Anti-vibration mountings at crankcase site
- 7 Anti-vibration mountings at motor site
- 8 Upper fixing rails
- 9 Lower fixing rails

### Position des raccords

- 1 Conduite d'aspiration
- 2 Conduite de refoulement
- 3 Entrée de fluide frigorigène
- 4 Sortie de fluide frigorigène
- 5 Raccord du soupape de surpression
- 6 Plots antivibratoires au coté du carter
- 7 Plots antivibratoires au coté du moteur
- 8 Rails de fixation au dessus
- 9 Rails de fixation en dessous

Weitere Informationen siehe Verdichter-Prospekte KP-100, KP-110 und KP-150 sowie Flüssigkeitssammler-Prospekt DP-300

Further information see compressor brochures KP-100, KP110, KP-150 and liquid receiver brochure DP-300

Informations plus détaillées voir prospectus de compresseurs KP-100, KP-110, KP-150 et prospectus de réservoirs de liquide DP-300

**F302H/S4T-5.2(Y) .. F552T/S6F-30.2(Y)**

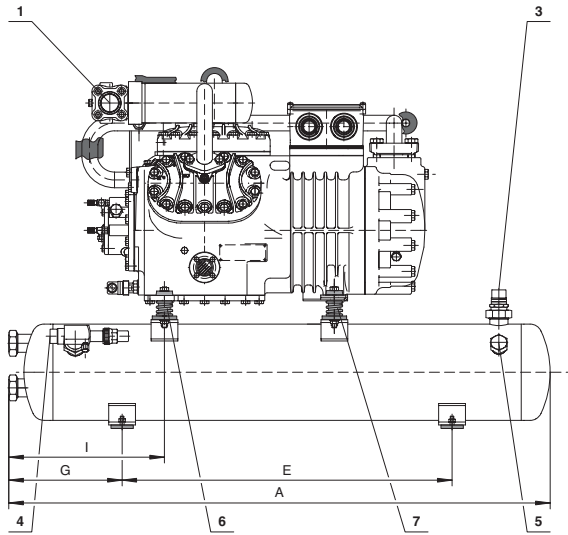
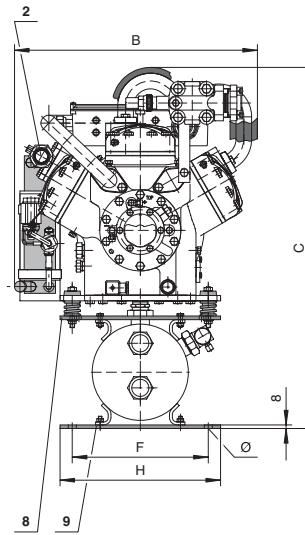


Abbildung mit optionalem Kältemittel-Unterkühler

Drawing with optional liquid subcooler



Croquis avec sous-refroidisseur de liquide optional

**F552T/S66J-32.2(Y) .. F1052T/S66F-60.2(Y)**

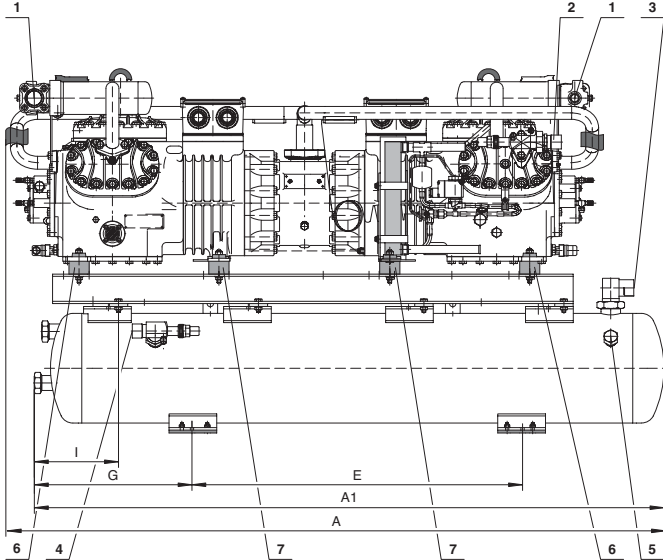
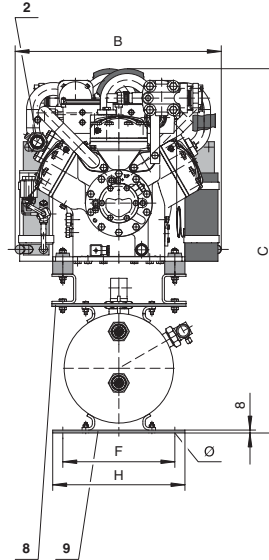


Abbildung mit optionalen Kältemittel-Unterkühlern

Drawing with optional liquid subcoolers



Croquis avec sous-refroidisseur de liquide optionals

**Anschluss-Positionen**

- 1 Sauggas-Leitung
- 2 Druckgas-Leitung
- 3 Kältemittel-Eintritt
- 4 Kältemittel-Austritt
- 5 Anschluss für Druckentlastungs-Ventil
- 6 Dämpfungselement auf Kurbelgehäusesseite
- 7 Dämpfungselement auf Motorseite
- 8 Befestigungsschienen oben
- 9 Befestigungsschienen unten

Weitere Informationen siehe Verdichter-Prospekte KP-100, KP-110 und KP-150 sowie Flüssigkeitssammler-Prospekt DP-300

**Connection positions**

- 1 Suction line
- 2 Discharge line
- 3 Refrigerant inlet
- 4 Refrigerant outlet
- 5 Pressure relief valve connection
- 6 Anti-vibration mountings at crankcase site
- 7 Anti-vibration mountings at motor site
- 8 Upper fixing rails
- 9 Lower fixing rails

Further information see compressor brochures KP-100, KP110, KP-150 and liquid receiver brochure DP-300

**Position des raccords**

- 1 Conduite d'aspiration
- 2 Conduite de refoulement
- 3 Entrée de fluide frigorigène
- 4 Sortie de fluide frigorigène
- 5 Raccord du soupape de surpression
- 6 Plots antivibratoires au coté du carter
- 7 Plots antivibratoires au coté du moteur
- 8 Rails de fixation au dessus
- 9 Rails de fixation en dessous

Informations plus détaillées voir prospectus de compresseurs KP-100, KP-110, KP-150 et prospectus de réservoirs de liquide DP-300